

ZALAEGRSZEG MEGYEI JOGÚ VÁROS

FENNTARTHATÓ VÁROSI MOBILITÁSI TERVE (SUMP)

I. ütem

Helyzetelemzés és helyzetértékelés

Megbízó:

Zalaegerszeg Megyei Jogú Város Önkormányzata



Készítette:

Városkutatás Kft.



TARTALOM

Lakossági problémafeltáró kérdőív.....	2
Eredményes, követendő megoldások Zalaegerszegen	4
Közösségi közlekedés	5
Közúti közlekedés.....	7
Gyalogos és kerékpáros közlekedés.....	8

LAKOSSÁGI PROBLÉMAFELTÁRÓ KÉRDŐÍV

A tervezési folyamat részeként az önkormányzat honlapján külön aloldalt hozott létre www.zalaegerszeg.hu/kozlekedes címen, ahol folyamatosan megjelennek a mobilitás-tervezéssel kapcsolatos aktuális információk. Emellett a szintén a tervezési folyamathoz létrehozott kozlekedes@zalaegerszeg.hu e-mail címre eljuttathatók a közlekedést érintő részletesebb észrevételek.

Interneten és papíron is kitölthető lakossági problémafeltáró kérdőív készült

Az Európai Mobilitási Héthez kapcsolódóan az önkormányzat és a tervező **egy egyszerű, de minden közlekedési módra kiterjedő problémaérzékelési kérdőívet** állított össze, mely a városlakók közlekedéssel kapcsolatos szokásaira és az általuk érzékelt problémákra kérdez rá.

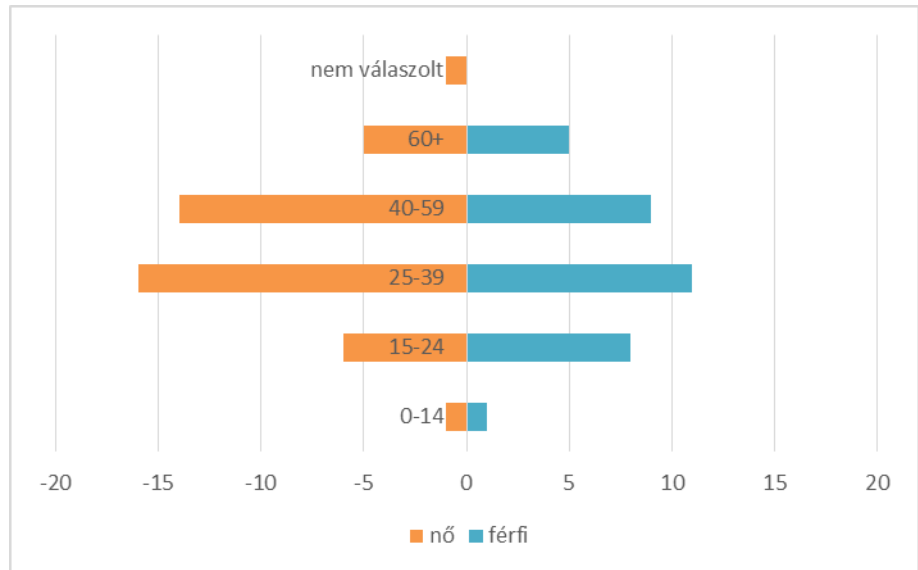


The screenshot shows the official website of Zalaegerszeg. The header features the city's logo and the text 'ZALAEGRSZEG MEGYEI JOGÚ VÁROS HIVATALOS PORTÁLJA'. A navigation menu on the left lists various services. The main content area displays a news article titled '5 perc Zalaegerszeg közlekedéséért!' with a sub-headline 'Városi rollert nyerhet, ha kitölti kérdőívünket'. The article text asks citizens to help improve public transport by completing a survey. A date stamp '2015.09.22. 16:05' is visible in the bottom right corner of the article.

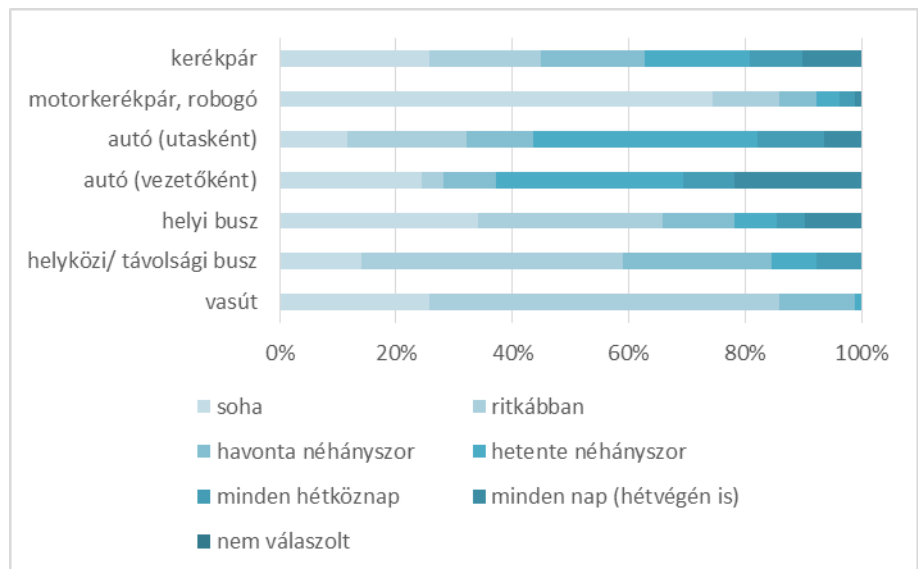
A kérdőív elérhető volt az Európai Mobilitási Hét központi rendezvényén a plázáján, valamint 2015. október 9-ig a város honlapján (a fenti aloldalon) és a városháza portáján. A kitöltők között városi rollert sorsoltak ki, bátorítandó a részvételt; erről többek között a Lánchíd Rádió is beszámolt.



A kérdőívet a határidőig 79-en töltötték ki (37-en az interneten, 42-en papíron). A kitöltők ugyan nem reprezentálják a város és térsége lakosságát, de nem és korcsoport szerinti megoszlásuk megfelelő. Aktivitás szempontjából az aktív dolgozók és a tanulók, lakóhely szempontjából a Belváros és Kertváros felülreprezentáltak, de minden jelentősebb városrészből érkeztek válaszok. Ugyancsak viszonylag jól lefedik a válaszadók a különböző módválasztási szokásokat.



1. ábra: A lakossági kérdőív válaszadóinak nem és korcsoport szerinti megoszlása



2. ábra: A lakossági kérdőív válaszadóinak módválasztási szokásai

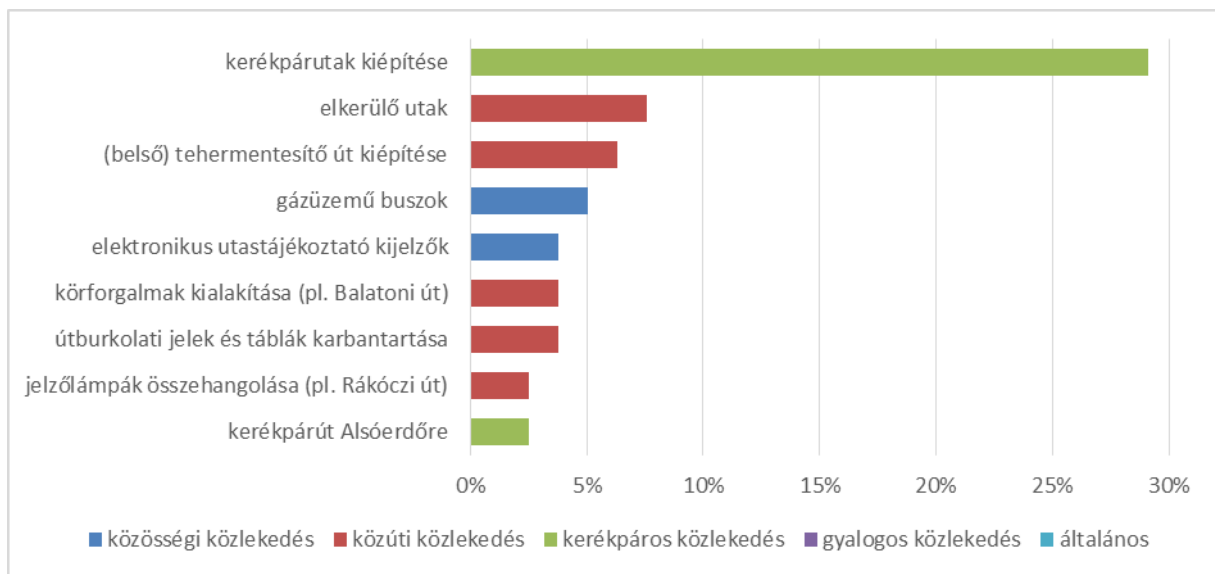
A válaszok részben megerősítették, részben kiegészítették a feltárt problémákat

A válaszok nagyrészt megerősítették a tervelőzmények feldolgozása, az egyeztetések és a bejárások során tapasztalt problémákat, valamint számos specifikus nehézségre világítottak rá. Az eredményeket a helyzetelemző fejezetekben felhasználtuk.

EREDMÉNYES, KÖVETENDŐ MEGOLDÁSOK ZALAEGERSZEGEN

A legnagyobb sikerek a kerékpárút-hálózat bővítését tekintik

A lakossági kérdőívben nem csak a problémákra, hanem a zalaegerszegi sikerekre, folytatandó és követendő megoldásokra is rákérdeztünk. Az eredményekből messze kiemelkedik a kerékpárút-hálózat kiépítése, ezt a válaszadók csaknem 30%-a kiemelte – függetlenül attól, hogy milyen közlekedési módot használnak a mindennapokban. Emellett a közúti fejlesztések közül az elkerülő és (belső) tehermentesítő utak fejlesztése, a közösségi közlekedés terén pedig a biogáz üzemű buszok beszerzése és az elektronikus kijelzők telepítése kapta a legtöbb említést.

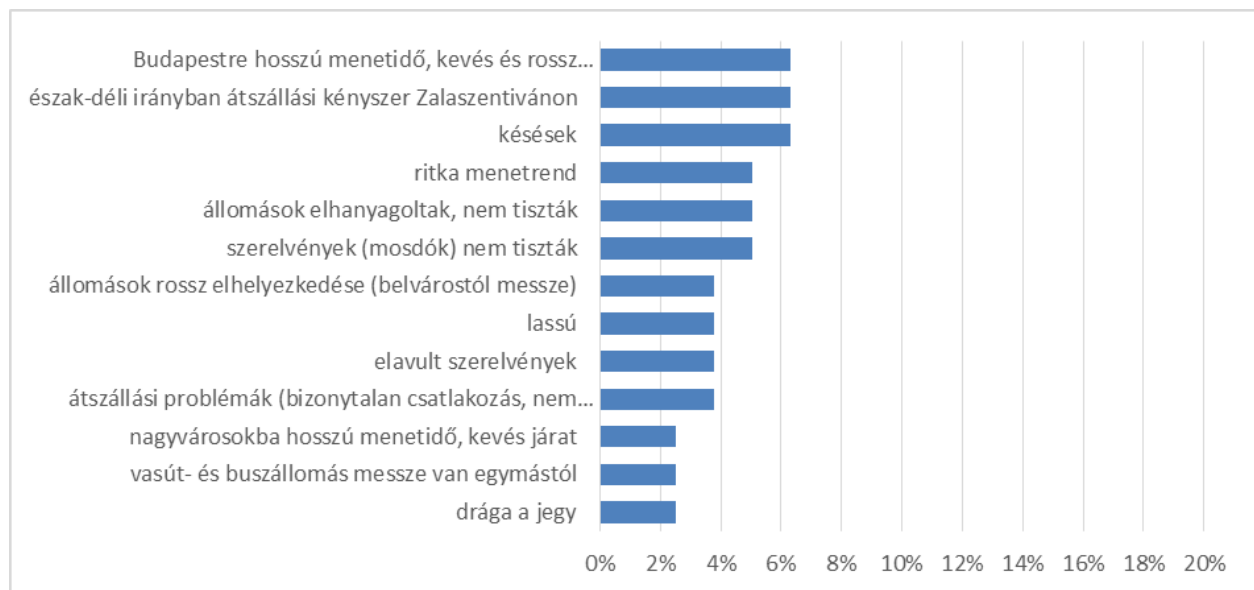


3. ábra: Mit tart Zalaegerszeg közlekedésében sikeresnek, eredményesnek, követendőnek? (említések a válaszadók %-ában)

KÖZÖSSÉGI KÖZLEKEDÉS

Vasúti közlekedés

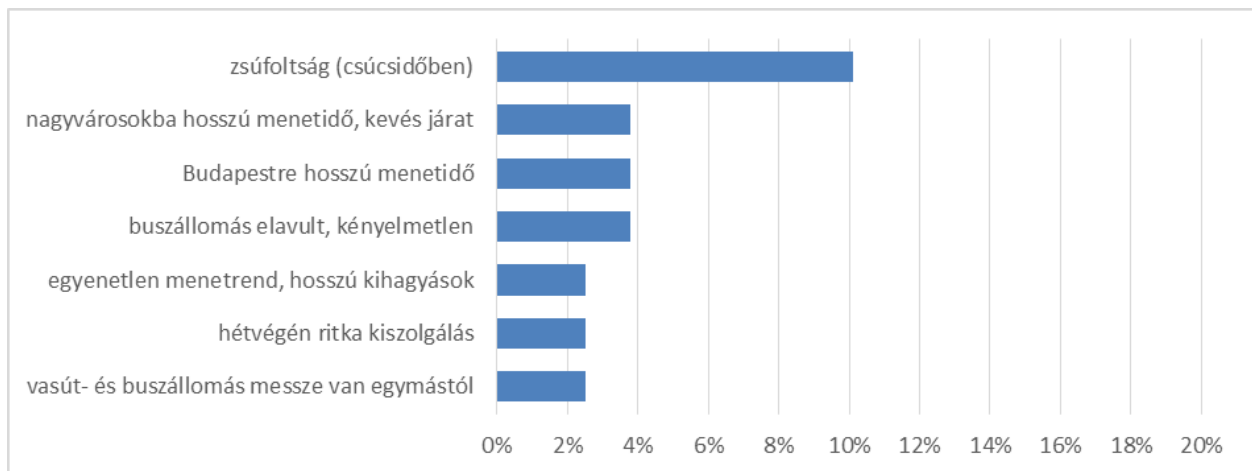
A lakossági problémafeltáró kérdőív ide vonatkozó jellemzőbb válaszait az alábbi ábra mutatja be. Jól látható, hogy a **fő problémacsoportok a főváros és a környező nagyvárosok rossz elérhetősége** (menetidő, járatsűrűség), az **átszállási kényszer és abból adódó problémák** (csatlakozások bizonytalansága), a késések, **valamint az állomások és szerelvények állapota**, tisztasága. Kritika éri az állomások városközponttól távoli elhelyezkedését, valamint a vasút- és autóbussz-állomás távolságát is.



4. ábra: Milyen problémákat tapasztal a város és környéke vasúti közlekedésében? (emlékések a válaszadók %-ában)

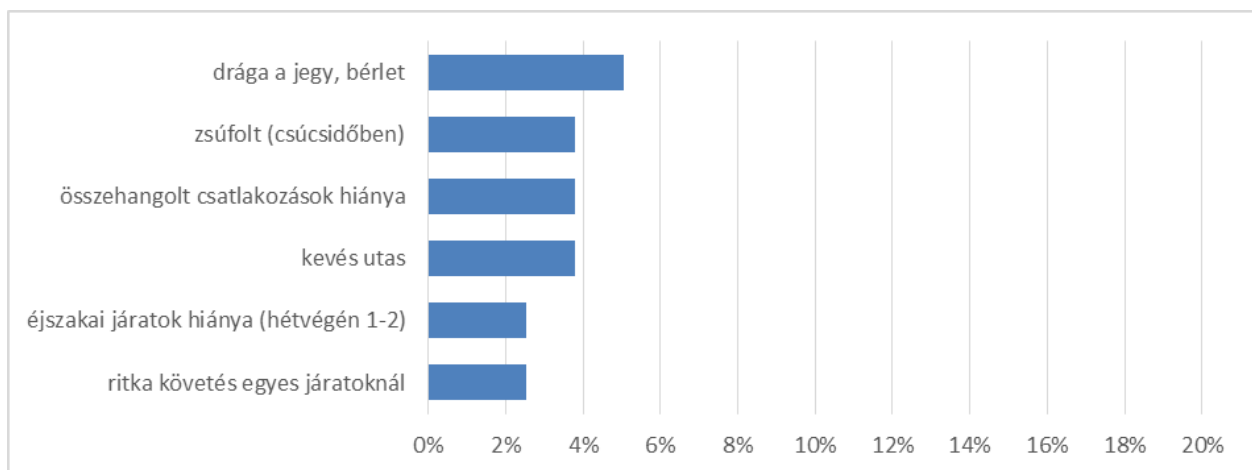
Autóbusz-közlekedés

A lakossági problémafeltáró kérdőív ide vonatkozó jellemzőbb válaszait az alábbi ábra mutatja be. Jól látható, hogy a **fő problémacsoportok a helyközi és távolsági buszközlekedés esetében a csúcsidei járatok zsúfoltsága, a főváros és a környező nagyvárosok elérhetősége** (hosszú menetidő), az egyenetlen (hosszú kihagyásokkal terhelt) és hétfvégén ritka menetrend, de többen említették az autóbusz-állomás elavultságát és vasútállomástól való távolságát is.



5. ábra: Milyen problémákat tapasztal a város és környéke helyközi/távolsági buszközlekedésében? (említések a válaszadók %-ában)

A helyi közlekedésben a jellemző problémák a jegyek és bérletek **megfizethetősége**, a csúcsidei zsúfoltság (más időszakokban ugyanakkor kihasználatlanság), a **járatok összehangolásának, csatlakozásának hiánya**, emellett említették az éjszakai közlekedés hiányát is (hétfvégénként néhány indulás erejéig).

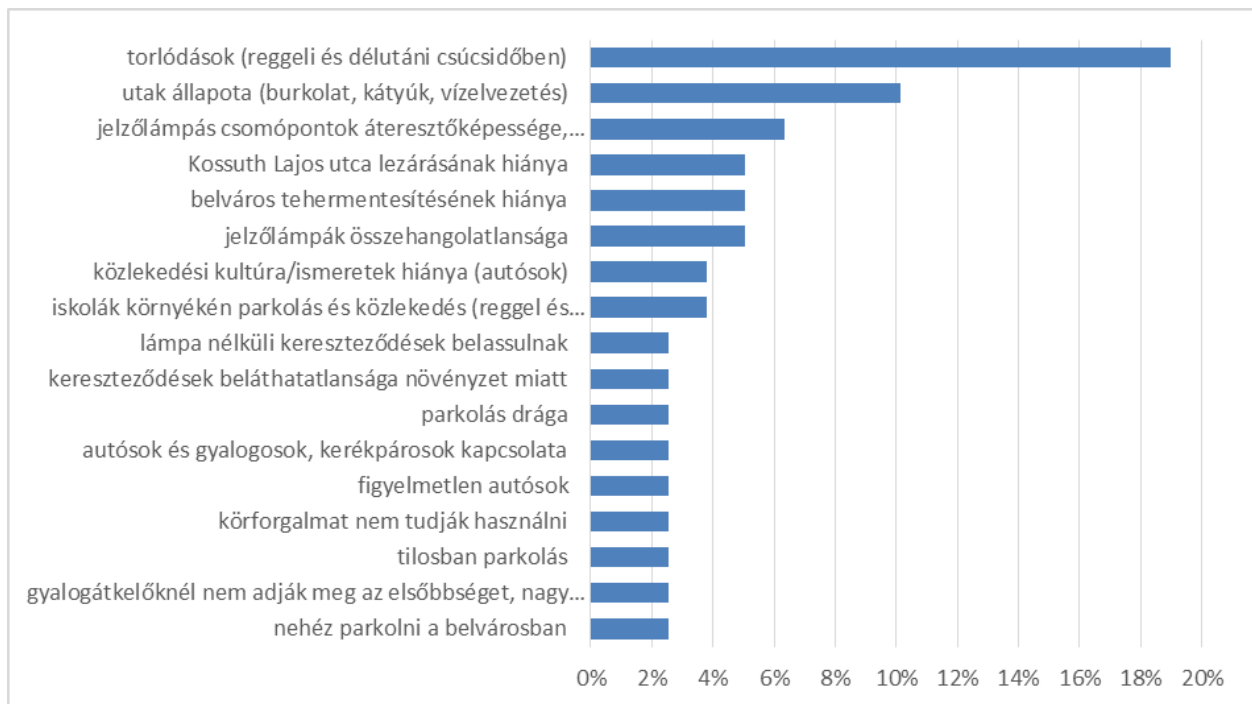


6. ábra: Milyen problémákat tapasztal a város és környéke helyi buszközlekedésében? (említések a válaszadók %-ában)

KÖZÚTI KÖZLEKEDÉS

A csúcsidei torlódások jelentik a legjelentősebb érzékelt problémát

A lakossági problémafeltáró kérdőív vonatkozó jellemzőbb válaszait az alábbi ábra mutatja be, amely részben a fenti problémákat is tükrözi. Jól látható, hogy a jelentősebb problémacsoportok a belváros környéki főbb útvonalakon tapasztalható torlódások (elsősorban a reggeli és délutáni csúcsidőben), az utak állapota, a jelzőlámpás csomópontok áteresztőképessége. Részben egymáshoz kapcsolódó problémák a Kossuth Lajos utca lezárásának hiánya és a belváros tehermentesítésének hiánya. Kritika éri ugyanakkor a közlekedők szabályismeretét és közlekedési kultúráját is, de az iskolák környezetében is jelen vannak közlekedési problémák a reggeli és délutáni időszakban.

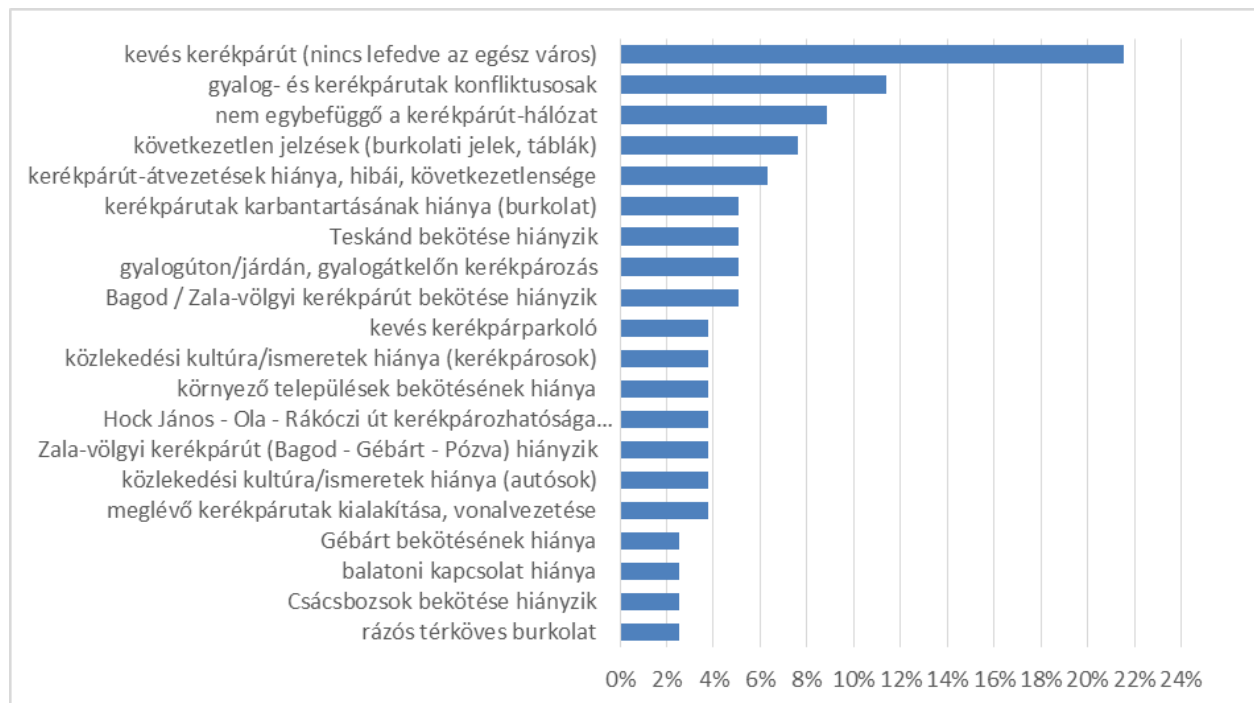


7. ábra: Milyen problémákat tapasztal a város és környéke autós és motorkerékpáros közlekedésében? (említések a válaszadók %-ában)

GYALOGOS ÉS KERÉKPÁROS KÖZLEKEDÉS

Kerékpáros közlekedés

A lakossági problémafeltáró kérdőív ide vonatkozó jellemzőbb válaszait az alábbi ábra mutatja be. Jól látható, hogy sokan keveslik a kerékpárút-hálózat lefedettségét (jóllehet sokan fejezték ki elismerésüket az addigi fejlesztésekért), valamint a meglévő hálózat folytonossági hiányait. A meglévő kerékpárutak kialakítását azonban sok kritika éri: a gyalog- és kerékpárutakon sok a konfliktus a gyalogosokkal – ennek oka részben a következtelen, gyakran hibás jelzésrendszer, amit külön is sokan nehezményeznek –, a csomópontokban a kerékpárút-átvezetések hiánya vagy hibái okoznak konfliktusokat, de a kerékpárutak burkolatállapota, karbantartása sem ideális. Hiányoznak a környező településekkel való kapcsolatok is.



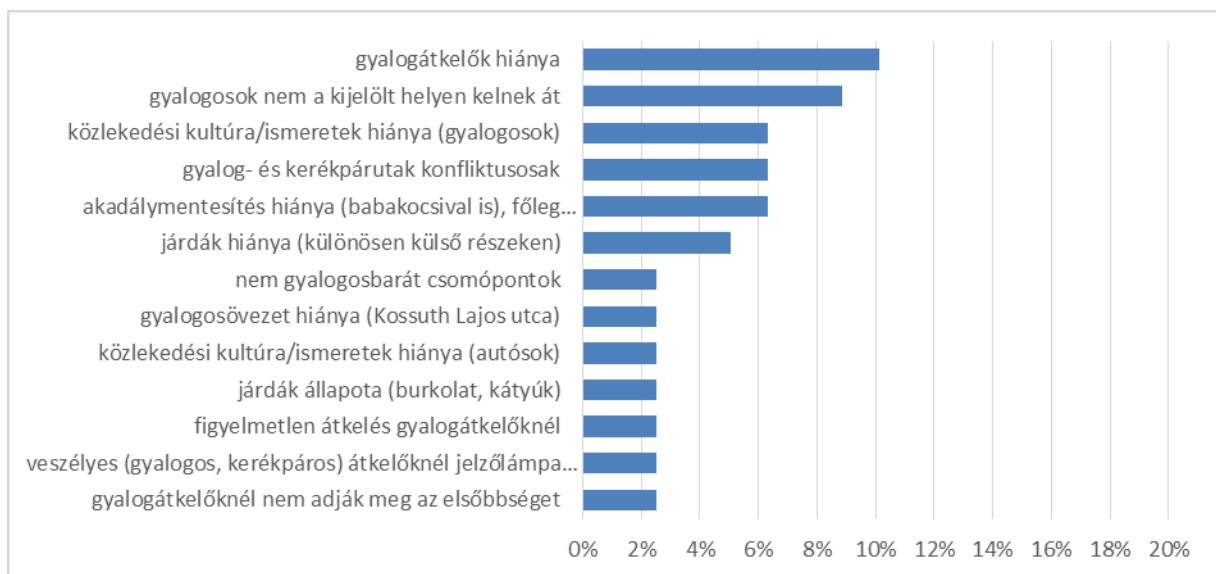
8. ábra: Milyen problémákat tapasztal a város és környéke kerékpáros közlekedésében? (említések száma)

Gyalogos közlekedés

A lakossági problémafeltáró kérdőív ide vonatkozó jellemzőbb válaszait az alábbi ábra mutatja be. A két legjellemzőbb válasz ugyanannak a problémának két aspektusát mutatja be: kevés a gyalogátkelő (jellemzően a fő közlekedési útvonalakon), a gyalogosok pedig nem a kijelölt helyeken kelnek át. Gyalogos szempontból is konfliktusosak a gyalog- és kerékpárutak.

*„A gyalogosok mindig a kerékpárúton járnak.”
„Járdán a biciklisek majdnem elütnek, zebrán is!”
(válaszok a lakossági kérdőívből)*

Itt is megjelenik a közlekedési ismeretek és kultúra hiánya mind a gyalogosok, mind a járművezetők részéről, elsősorban a fenti problémagócokhoz kapcsolódóan.



9. ábra: Milyen problémákat tapasztal a város és környéke gyalogos közlekedésében? (említések száma)