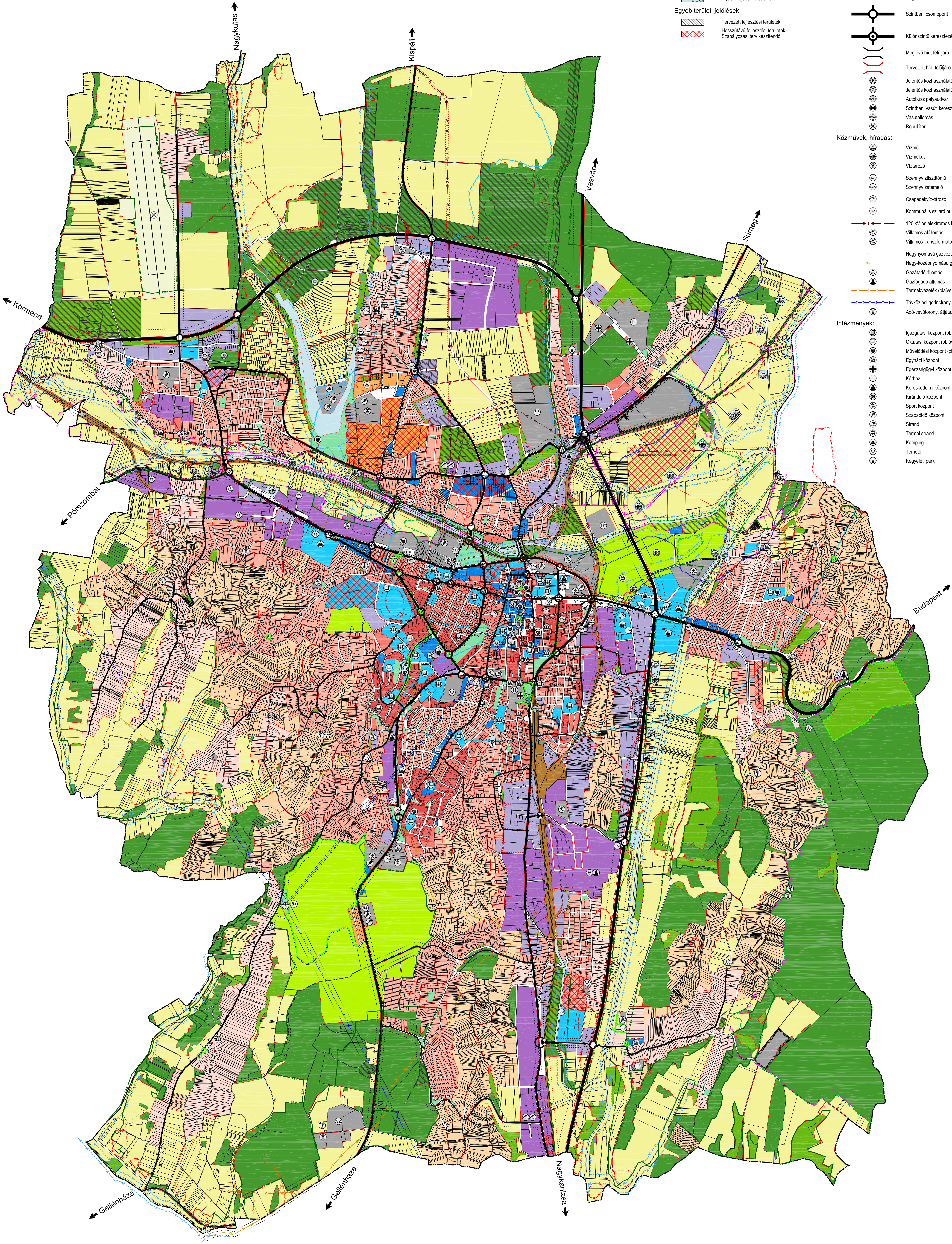


Zalaegerszeg közigazgatási területe

Szerkezeti tervlap

M=1:15.000



- Területhasználati egységek:**
- Ln jelű nagyvárosias terület
 - Lk jelű kisvárosias terület
 - Lke jelű kertvárosias terület
 - Lf jelű falusias terület
 - Vt jelű településközpont vegyes terület
 - Vk jelű központi vegyes terület
 - Gkx jelű kereskedelmi, szolgáltató gazdasági ter.
 - Glp jelű ipari gazdasági terület
 - Öu jelű üdülöházias üdülőtérület
 - K(x) jelű különleges terület
 - KÖk jelű közútpályas közlekedési terület
 - KÖu jelű légiközlekedési terület
 - KÖu jelű közúti közlekedési terület
 - Z jelű zöldterület
 - Ev jelű védelmi erdő területe
 - Eg jelű gazdasági erdő területe
 - Ee jelű egészségügyi-turisztikai erdő területe
 - Mk jelű kertes mezőgazdasági terület
 - Má jelű általános mezőgazdasági terület
 - V jelű vízgazdálkodási terület
- Egyéb területi jelölések:**
- Tervezett fejlesztési területek
 - Hosszútávú fejlesztési területek
 - Szabályozási terv készülő

- Művi értékvédelem:**
- Régészeti terület határa
- Táj-és természetvédelem:**
- NATURA 2000 terület határa
 - Egyedi tájérték
 - Ökológiai zöldsőlyoso védett magterülete
 - Ökológiai zöldsőlyoso határa
 - Helyi jelentőségű természetvédelmi terület határa
- Víz-és talajvédelem:**
- Felszíni vizek védőterületének határa (50 m)
 - Felszín alatti vízvédelmi terület határa (5 éves)
 - Felszín alatti vízvédelmi terület határa (50 éves)
- Egyéb:**
- Bányászattal érintett terület határa
 - Védőterület, védőszáv határa
- Közekek:**
- Országos főút
 - Városi forgalmi út
 - Tervezett városi forgalmi út
 - Városi gyűjtőút
 - Meglévő és tervezett kerékpárút
 - Szintbeni csomópont
 - Különszintű keresztezés
 - Meglévő híd, felüljáró
 - Tervezett híd, felüljáró
 - Jelentős közhasználatú parkolóhely (a férőhelyszám rögzíthető)
 - Jelentős közhasználatú parkoló garázs
 - Autóbusz pályaudvar
 - Szintbeni vasúti kereszteződés
 - Vasúthalom
 - Repülőtér
- Közművek, hűradás:**
- Vízmű
 - Vízműkút
 - Víztorozó
 - Szennyvíztisztító
 - Szennyvíztisztító
 - Csapadékvíz-tározó
 - Kommunális szilárd hulladéklerakó és -kezelőhely
 - 120 kV-os elektromos hálózati
 - Villamos állomás
 - Villamos transzformátor állomás
 - Nagynyomású gázvezeték
 - Nagy-középnomású gázvezeték
 - Gázvezető állomás
 - Gázvezető állomás
 - Termékvezeték (olajvez.)
 - Távvezetési gerincirány
 - Adó-vevőtorony, átjátszó állomás
- Intézmények:**
- Igazgatási központ (pl. hivatal, bíróság)
 - Oktatási központ (pl. óvoda, iskola)
 - Művelődési központ (pl. színház, könyvtár)
 - Egyházi központ
 - Egészségügyi központ
 - Kórház
 - Kereskedelmi központ
 - Kiránduló központ
 - Sport központ
 - Szabadidő központ
 - Strand
 - Termál strand
 - Kemping
 - Temető
 - Kegyeleti park